

Autismi- ja Aspergerliiton jäsenyhdistykset

Autismin Kirjon Pohjalaiset ry

Autistien ja Rett-henkilöiden Tuki ry

ELLA ry, erityislasten vanhempien Loimaan ja lähikuntien aluekerho

Espoon Autismi- ja Aspergeryhdistys ry

Etelä-Savon ADHD-, autismi- ja dysfasiayhdistys ry

Finlands Svenska Autism- och Aspergerförening rf

Helsingin Autismi- ja Aspergeryhdistys ry

Itä-Savon Puatti ry

Kanta-Hämeen Asperger-, autismi-, dysfasia- ja MBD-yhdistys, HYMY ry

Keski-Pohjanmaan Autismi- ja Aspergeryhdistys ry

Keski-Suomen autismiyhdistys ry

Kymenlaakson Autismi-, Asperger-, Dysfasia- ja ADHD-yhdistys AADA ry

Kymenlaakson Autismiyhdistys ry

Lapin Autismi- ja Aspergeryhdistys ry

Länsi-Uudenmaan Autismi- ja Aspergeryhdistys ry

Oulun läänin Autismi- ja Aspergeryhdistys ry

Pohjois-Karjalan ADHD-, autismi- ja dysfasiayhdistys Aksoni ry

Pohjois-Savon neurologiset erityisvaikeudet ja autismikirjo -yhdistys Eijsveikeet ry

Päijät-Hämeen Autismi ja Asperger ry

Salon alueen autismiyhdistys ry

Satakunnan Autismi-, MBD- ja Dysfasiayhdistys SAMDY ry

Suomen Asperger-yhdistys ry

Suomen Autismiyhdistys ry

Tampereen seudun Aspergerin syndrooma- ja Autismiyhdistys TSAU! ry

Turun Seudun Dysfasia- ADHD- ja Autismiyhdistys ry

Vantaan Autismi- ja Aspergeryhdistys ry

Varkauden Seudun Wamdy ry

Ylä-Savon Autismi- ja Aspergeryhdistys ry

Jäsenyhdistysten yhteystiedot: katso www.autismiliitto.fi

Autismi- ja Aspergerliiton pääasialliset tehtävät

- edunvalvonta
- yhdistystoiminnan tukeminen
- tiedotus
- ohjaus ja neuvonta
- kirjastopalvelu
- koulutustoiminta ja konsultointi
- Aune -osaajaverkoston koordinointi

Autismi- ja Aspergerliiton toiminnan tukemiseksi tarkoitetut rahalahjoitukset voi osoittaa rahankeräystilille:

SAMPO 800187-10012142

Lupa OKU 50 A / 15.1.2009 ESLH-2009-00345/Tu-52.

Voimassa 26.1.2009–31.12.2010 koko maassa Ahvenanmaata lukuunottamatta.



Autismi- ja Aspergerliitto ry

Keskustoimisto

Kaupintie 16 B
00440 Helsinki
Puh. (09) 7742 770
Faksi (09) 7742 7710

Kaakkois-Suomen aluetoimisto

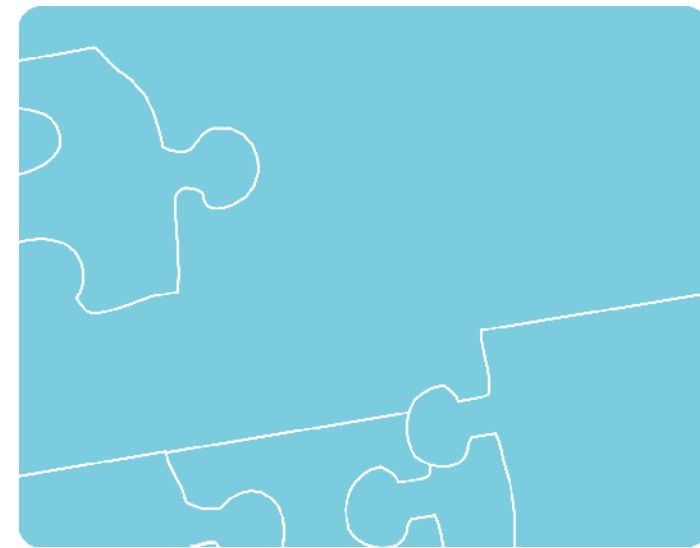
Kauppamiehenkatu 4
45100 Kouvola
Puh. (09) 7742 7771, 050 3409 180

Pohjois-Suomen aluetoimisto

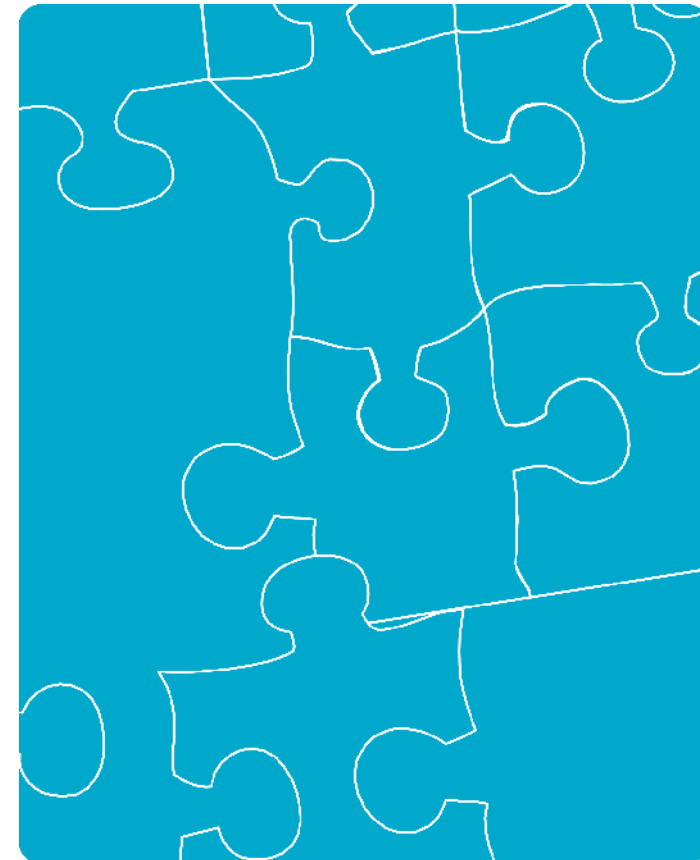
Kumppanuuskeskus
Isokatu 47
90100 Oulu
Puh. (09) 7742 7791, 050 5022 269

www.autismiliitto.fi

9. painos (3/2009)



Autismi- ja Aspergerliitto ry



AUTISMI- JA ASPERGERLIITTO RY

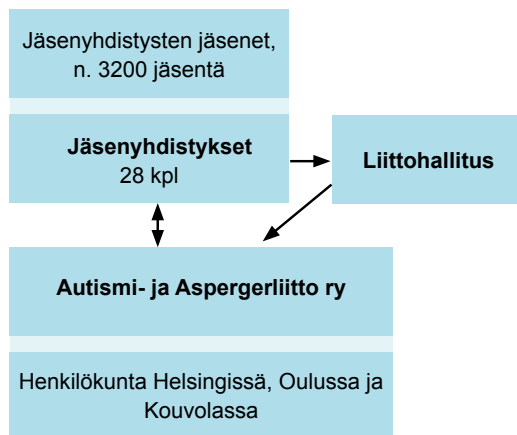
Autismi- ja Aspergerliitto ry perustettiin vuonna 1997 ajamaan autismin kirjon henkilöiden asioita. Liiton tehtävänä on yhteiskunnallisten muutosten avulla edistää ja valvoa autismin kirjon henkilöiden ja heidän perheidensä perusoikeuksien toteutumista. Liiton jäseniä ovat eri puolilla Suomea toimivat paikalliset jäsenyhdistykset, joita on tällä hetkellä 28 ja niissä on noin 3200 jäsentä. Raha-automaattiyhdistys tukee liiton toimintaa.

Liitto toimii autismin kirjon henkilöiden edunvalvojana vaikuttaen lainsäädäntötyöhön ja taloudellisiin ratkaisuihin kunnallisella ja valtakunnallisella tasolla. Liitto tiedottaa autismin kirjosta ja järjestää alan koulutusta. Autismialan osaajien yhteistyötä tukemaan on rakennettu Aune-osaa-javerkosto, jossa ammatti-, kokemus- ja yhteisöosaajat voivat jakaa tietoa autismin kirjon liittyvässä työssä.

Jäsenyhdistysten toiminnan tukeminen on olennainen osa Autismi- ja Aspergerliiton toimintaa. Jäsenyhdistykset valitsevat kerran vuodessa liittokokouksessa liitolle hallituksen.

Liitolla on työntekijöitä keskustoimistossa Helsingissä, Kaakkois-Suomen aluetoimistossa Kouvolassa ja Pohjois-Suomen aluetoimistossa Oulussa.

Autismi- ja Aspergerliiton organisaatio



Tiedotus

Autismi- ja Aspergerliitto julkaisee viisi kertaa vuodessa ilmestyvää Autismi-lehteä ja jakaa tietoa kotisivuillaan osoitteessa www.autismiliitto.fi. Liitto tuottaa tiedotusmateriaalia, oppaita, esitteitä ja raportteja sekä julkaisee autismialan koulutuskalenteria ja jäsenyhdistysten tapahtumakalenteria.

Kirjasto

Autismi- ja Aspergerliiton kirjastossa on lainattavissa noin 400 kirjaa, 90 videota, opinnäytteitä ja ajankohtaisia artikkeleita kopioina. Kirjoja voi myös kaukolainata.

Ohjaus ja neuvonta

Autismi- ja Aspergerliitosta saa tietoa autismin kirjosta ja ohjausta kuntoutus- ja konsultaatiopalveluihin. Liiton Helsingin toimisto on avoinna arkin klo 9–15. Pohjois- ja Kaakkois-Suomen aluesihteerit neuvovat ja ohjaavat ensisijaisesti omilla alueillaan.

Koulutustoiminta ja tapahtumat

Autismi- ja Aspergerliitto tiedottaa alan koulutuksista koulutuskalenterissaan ja järjestää koulutustilaisuuksia. Autismi talvipäivät järjestetään vuosittain vaihtuvan yhteistyökumppanin kanssa eri puolilla Suomea.

Liitto järjestää yhteistapahtumia jäsenyhdistysten, muiden liittojen ja toimijoiden kanssa. Neurologisten vammaisjärjestöjen kanssa jaetaan tietoa mm. messuilla ja Näkymätön näkyväksi -kuntakampanja toteutetaan vuosittain yhteistyönä.

Kansainvälistä yhteistyötä tehdään pohjoismaisten autismijärjestöjen sekä Autism Europe- ja World Autism Organization -järjestöjen kanssa.

YK:n julistamaa autismitietoisuuspäivää vietetään vuosittain 2. huhtikuuta (World Autism Awareness Day, WAAD).

Projektit

Autismi- ja Aspergerliitto kehittää autismialan toimintamalleja projekteilla. Empowerment -projekti edistää autismin kirjon henkilöiden voimaantumista ja kehittää vertaistukea. Lakela -projektissa kehitetään autismin varhaiskuntoutuksen työtapoja. Ulkoasiainministeriön rahoittama kehitys-

yhteistyöprojekti Bangladesh -projekti Prerona edistää autismin kirjon lasten ja nuorten opetusta ja kuntoutusta Bangladeshissa.

Sopeutumisvalmennustoiminta

Autismi- ja Aspergerliitto tiedottaa sopeutumisvalmennustoiminnasta. Lisätietoja saa Kelasta ja kurssien järjestäjiltä. Liitto tukee jäsenyhdistystensä omaa kuntoutus- ja virkistystoimintaa.

AUTISMIN KIRJO

Autismin kirjon oireyhtymät (mm. autismi, Aspergerin ja Rettin oireyhtymät) ovat keskushermoston kehityshäiriöitä. Niihin sisältyy monenlaisia yksilöllisiä toimintarajoitteita, mutta myös vahvuuksia. Tunnusomaisia ulospäin näkyviä piirteitä ovat poikkeava sosiaalinen vuorovaikutus ja poikkeava kommunikaatio, epätavalliset reaktiot aistiärsykkeisiin ja rajoittunut, stereotyyppinen käytös.

Autismin kirjoa esiintyy kaikkialla maailmassa ja kaikissa yhteiskuntaluokissa. Autismi kirjon kuuluvia henkilöitä on Suomessa noin 1 % väestöstä eli 50 000 henkilöä, ja heistä autistisia arviolta 10 000. Vaikeimmillaan autismi aiheuttaa vakavan toimintarajoitteen.

AUTISMIKUNTOUTUS

Mitä varhemmin autismediagnoosi saadaan, sitä tuloksellisempaa kuntoutus on. Yksilöllistä tukea voidaan tarvita kaikissa elämänvaiheissa, mutta tuen luonne muuttuu iän myötä. Oikea-aikaisella kuntoutuksella ehkäistään syrjäytymistä.

Kuntoutus vaatii moniammatillista yhteistyötä autistisen henkilön, hänen perheensä ja lähiympäristönsä kanssa. Kuntoutustyön yhteistyökumppaneita ovat mm. päiväkodin tai koulun henkilökunta, sosiaalialan ammattilaiset, terapeutit, terveyden- ja sairaanhoidon henkilöstö ja työ- ja asumispalveluiden henkilöstö.

Autismin kirjon kuuluvan henkilön toiminnallisuutta voidaan kuntoutuksella lisätä merkittävästi. Autismi kirjon kuuluvien henkilöiden diagnosointi, kuntoutus ja yhteiskunnan heille tarjoamat palvelut vaihtelevat suuresti eri puolilla Suomea.