

Autismi- ja Aspergerliiton jäsenyhdistykset

Autismin Kirjon Pohjalaiset ry

Autistien ja Rett-henkilöiden Tuki ry

ELLA ry, erityislasten vanhempien Loimaan ja lähikuntien aluekerho

Espoon Autismi- ja Aspergeryhdistys ry

Etelä-Savon ADHD-, autismi- ja dysfasiayhdistys ry

Finlands Svenska Autism- och Aspergerförening rf

Helsingin Autismi- ja Aspergeryhdistys ry

Itä-Savon Puatti ry

Kanta-Hämeen Asperger-, autismi-, dysfasia- ja MBD-yhdistys, HYMY ry

Keski-Pohjanmaan Autismi- ja Aspergeryhdistys ry

Keski-Suomen autismiyhdistys ry

Kymenlaakson Autismi-, Asperger-, Dysfasia- ja ADHD-yhdistys AADA ry

Kymenlaakson Autismiyhdistys ry

Lapin Autismi- ja Aspergeryhdistys ry

Länsi-Uudenmaan Autismi- ja Aspergeryhdistys ry

Oulun läänin Autismi- ja Aspergeryhdistys ry

Pohjois-Karjalan AKIVA ry

Pohjois-Savon neurologiset erityisvaikeudet ja autismikirjo -yhdistys, Eijsveikeet ry

Päijät-Hämeen Autismi ja Asperger ry

Salon alueen autismiyhdistys ry

Satakunnan Autismi-, MBD- ja Dysfasiayhdistys SAMDY ry

Suomen Asperger-yhdistys ry

Suomen Autismiyhdistys ry

Tampereen seudun Aspergerin syndrooma- ja Autismiyhdistys TSAU! ry

Turun seudun Autismi- ja Aspergeryhdistys ry

Turun Seudun Dysfasia- ADHD- ja Autismiyhdistys ry

Vantaan Autismi- ja Aspergeryhdistys ry

Varkauden Seudun Wamdy ry

Ylä-Savon Autismi- ja Aspergeryhdistys ry

Jäsenyhdistysten yhteystiedot: katso www.autismiliitto.fi



Autismi- ja Aspergerliitto ry



Keskustoimisto

Kaupintie 16 B, 00440 Helsinki

P. (09) 7742 770, faksi (09) 7742 7710

info@autismiliitto.fi



Kaakkois-Suomen aluetoimisto

Toimitila Veturi

Kauppamiehenkatu 4, 2. krs, 45100 Kouvola

Aluesihtööri **Heta Pukki**

P. 050 340 9180; (09) 7742 7771

heta.pukki@autismiliitto.fi



Pohjois-Suomen aluetoimisto

Kumppanuuskeskus

Isokatu 47, 4. krs, 90100 Oulu

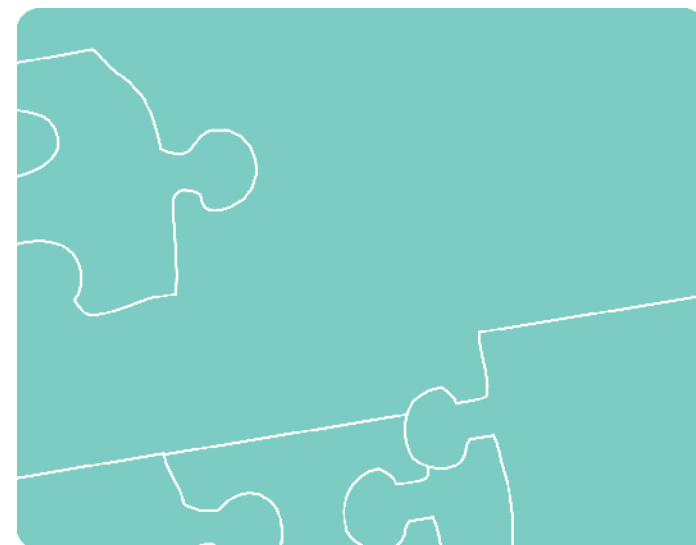
Aluesihtööri **Aslak Rantakokko**

P. 050 5022 269; (09) 7742 7791

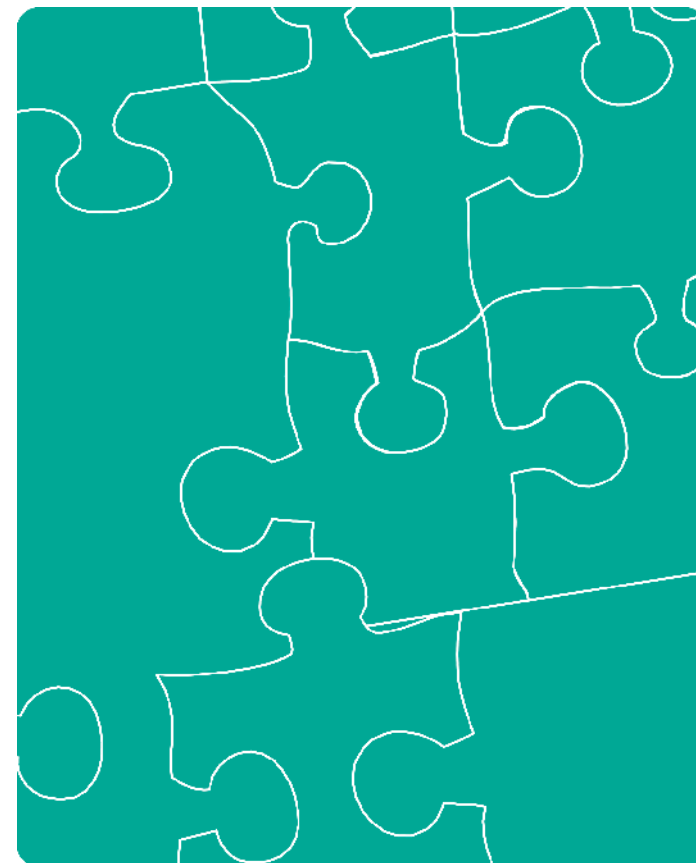
aslak.rantakokko@autismiliitto.fi

www.autismiliitto.fi

4. painos_n (9/2008)



Aluetoiminta



AUTISMIN KIRJON ASIALLA

Autismin kirjon oireyhtymät (mm. autismi, Aspergerin ja Rettin oireyhtymät) ovat keskushermoston kehityshäiriöitä. Niihin sisältyy monenlaisia yksilöllisiä oireita, mutta myös vahvuuksia. Tunnuksomaisia ulospäin näkyviä piirteitä ovat poikkeava sosiaalinen vuorovaikutus ja poikkeava kommunikaatio, epätavalliset reaktiot aistiärsykkeisiin ja rajoittunut, stereotyyppinen käytös. Autismin kirjon oireyhtymiä esiintyy kaikkialla maailmassa ja kaikissa roduissa ja yhteiskuntaluokissa. Esiintyvyydestä ei ole tarkkaa tietoa, mutta arvioiden mukaan autismin kirjioon kuuluvia henkilöitä on noin 1 % väestöstä eli 50 000 henkilöä Suomessa.

Autismi- ja Aspergerliitto ry perustettiin ajamaan autismin kirjon henkilöiden asioita vuonna 1997. Liiton tehtävänä on edistää ja valvoa autismin kirjon henkilöiden ja heidän perheidensä perusoikeuksien toteutumista. Liiton jäseniä ovat eri puolilla Suomea toimivat paikallisyhdistykset. Liitto toimii Raha-auto- maattiyhdistyksen tuella.

Aluetoiminta

Autismi- ja Aspergerliitto ry:llä on kaksi **aluetoimistoa**. Kaakkois-Suomen aluetoimisto sijaitsee Kouvossa, ja Pohjois-Suomen aluetoimisto sijaitsee Oulussa.

Aluetyön päämääränä on edistää autismin kirjon kuuluvien henkilöiden yhdenvertaisten mahdollisuuksien toteutumista yhteiskunnassa. Tavoitteena on toimia yhdysiteenä autismin kirjon kuuluvien henkilöiden ja heidän läheistensä sekä ammattihenkilöiden välillä. Aluetoiminta tapahtuu ensisijaisesti aluesihteerin omalla toimialueella. Aluetoiminta tuo liiton tarjoamat toiminnot lähelle niitä tarvitsevia.

Aluetoiminnan tehtävänä ei ole korvata vaan täydentää julkisia hyvinvointipalveluita.

Picture Communication Symbols are copyright 1981–2005 by Mayer-Johnson LLC. All rights reserved worldwide. Used with permission.

ALUESIHTEEIN TEHTÄVÄT

Ohjaus ja neuvonta



Aluesihteerin ohjaa ja neuvoo autismin kirjon henkilöä, hänen läheisiään sekä lähityöntekijöitä arjen asioissa. Aluesihteerin ohjaa henkilöitä palveluiden ja tukimuotojen hakemisessa sekä välittää tietoa hoito- ja palvelupoluista.

Ohjaus ja neuvonta tapahtuvat puhelimitse, sähköpostitse tai henkilökohtaisissa tapaamisissa eri puolilla toiminta-aluetta. Aluesihteerin ei tee kotikäyntejä.

Yhdistystoiminnan tukeminen

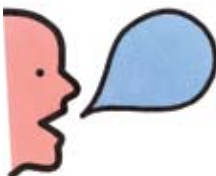
Aluesihteerin toimii tiiviissä yhteistyössä alueensa paikallisyhdistysten kanssa.

Aluesihteerin toimii yhdyshenkilönä liiton ja paikallisyhdistysten välillä. Hän tukee yhdistysten toimintaa ja välittää tietoa siitä.



Aluesihteerin tehtävänä on yhdessä paikallisyhdistysten kanssa vaikuttaa alueellisiin asioihin, jotka koskevat autismin kirjon henkilöitä sekä heidän läheisiään ja lähityöntekijöitään.

Tiedottaminen



Aluesihteerin välittää omalla alueellaan tietoa autismin kirjosta ja autismin kirjon henkilöiden erityisistä tuen tarpeista.

Koulutustoiminta

Aluesihteerin suunnittelee ja toteuttaa autismin kirjon koulutuksia alueellaan. Lisäksi hän välittää tietoa alueellisista koulutuksista.



Edunvalvonta



Aluesihteerin tehtävänä on valvoa autismin kirjon henkilöiden perusoikeuksien toteutumista alueellaan.

Aluesihteerin seuraa valtakunnallisia ja paikallisia asioita ja pyrkii vaikuttamaan alueelliseen päätöksentekoon.

Aune-toiminta

Aluesihteerin toimii myös Alue-Aunena. Alue-Aunen tehtävä on kartoittaa ja ylläpitää tiedostoa alueensa autismitutustalouden tarpeesta ja saatavuudesta. Alue-Aune kerää tietoa alueen autismin kirjon osajista ja heidän osaamisalueistaan.



Yhteistyö



Autismityössä keskeistä on moniammatillisuus, mikä näkyy myös aluesihteerin työssä. Aluesihteerin verkostoituu alueensa autismin kirjon henkilöiden, heidän läheistensä, ammattihenkilöstön, paikallisyhdistysten vapaaehtoistoimijoiden, oppilaitosten sekä muiden keskeisten tahojen kanssa.